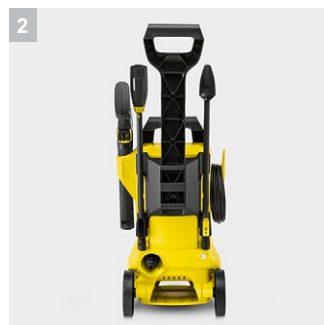
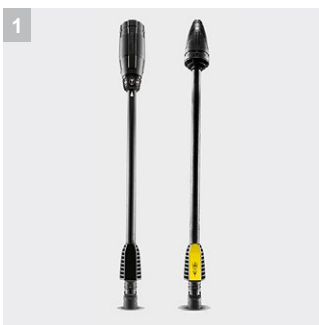




## K 2 Full Control

Аппарат высокого давления Kärcher K 2 Full Control с целенаправленной регулируемой давления для очистки небольших загрязнений, например, на велосипедах, садовой мебели или инвентаре. производительность по площади 20 м<sup>2</sup>/ч.



### 1 Струйная трубка Full Control Click Vario Power и грязевая фреза

- 3 ступени давления и режим для нанесения чистящего средства обеспечивают оптимальную обработку любых поверхностей
- Давление регулируется поворотом струйной трубки Vario

### 2 Место для хранения трубки и кабеля в корпусе аппарата

- Струйные трубки всегда находятся под рукой, а после окончания работы их легко разместить на аппарате с экономией места.
- Крюк большого размера обеспечивает аккуратное хранение шланга и кабеля на корпусе аппарата.

### 3 Применение чистящего средства

- Всасывающий шланг для использования чистящего средства.
- Чистящие средства Керхер улучшают результаты уборки и обеспечивают защиту очищаемых поверхностей

### 4 Телескопическая ручка

- Выдвигается на удобную для пользователя высоту для легкого перемещения аппарата.
- Убирается в корпус аппарата для его хранения.



Page 2  
 5.Object  
 page6357512643240\_std\_1\_272x272px.jpg  
 wurde anstatt  
 PAGE6357512643240\_std\_1\_272x272px.JPG  
 plaziert.  
 6.Object  
 page6357512643253\_std\_1\_272x272px.jpg  
 wurde anstatt  
 PAGE6357512643253\_std\_1\_272x272px.JPG  
 plaziert.  
 12.Object  
 page6357512643253\_std\_1\_272x272px.jpg  
 wurde anstatt  
 PAGE6357512643253\_std\_1\_272x272px.JPG  
 plaziert.

## K 2 Full Control

- Струйная трубка Full Control Click Vario Power с индикатором степени регулировки
- Телескопическая ручка
- Держатели для струйных трубок

### Технические характеристики

№ для заказа	1.673-400.0	
Штрих-код (EAN)	4054278158136	
Параметры электросети	В	230 – 240
Давление	бар / МПа	20 – макс. 110 / 2 – макс. 11
Производительность	л/ч	макс. 360
Температура воды на входе	°С	макс. 40
Производительность по площади	м²/ч	20
Потребляемая мощность	кВт	1,4
Масса (без принадлежностей)	кг	3,98
Размеры (Д × Ш × В)	мм	246 × 280 × 586

### Комплектация

Пистолет	G 120 Q
Струйная трубка Vario Power	■
Струйная трубка Click Vario Power	■
Грязевая фреза	■
Шланг высокого давления	м 4
Разъем Quick Connect на корпусе аппарата	■
Система подачи чистящего средства	Система всасывания
Встроенный фильтр для воды	■
Адаптер для садового шланга A3/4"	■

■ Входит в комплект поставки

# K 2 Full Control 1.673-400.0

**KÄRCHER**


		№ для заказа				Цена	Описание	
<b>Струйные трубки</b>								
Грязевая фреза DB 120 для K 2 - K 3	1	2.642-727.0					Грязевая фреза с мощным роторным соплом для аппаратов высокого давления Kärcher классов K 2 - K 3. Для очистки поверхности от мха или атмосферных загрязнений.	<input checked="" type="checkbox"/>
Телескопическая струйная трубка TLA 4	2	2.644-190.0					Для легкой очистки практически любых объектов: благодаря шарниру, поворачивающемуся в секторе 180°, телескопическая струйная трубка позволяет без проблем очищать даже труднодоступные места.	<input type="checkbox"/>
Комплект для мойки фасадов и стекол	3	2.644-249.0					Комплект, состоящий из телескопической струйной трубки TLA 4 и насадки для мойки фасадов и стекол, предназначен для легкой очистки объектов с труднодоступными поверхностями, например фасадов домов или зимних садов.	<input type="checkbox"/>
Защитный брызговик	4	2.642-706.0					Прозрачный брызговик для аппаратов высокого давления Kärcher серии K 2 - K 7 защищает пользователя и окружающую его территорию от разбрызгиваемой воды. Идеально подходит для чистки углов и краев поверхностей.	<input type="checkbox"/>
Угловая струйная трубка	5	2.638-817.0					Очень длинная (около 1 м) изогнутая струйная трубка для удобной чистки труднодоступных мест, например, водосточных желобов, крыш или днищ автомобилей.	<input type="checkbox"/>
1-ступенчатая удлинительная трубка	6	2.643-240.0					Удлинит струйную трубку на 0,4 м. Для эффективной очистки труднодоступных мест. Совместима со всеми принадлежностями Kärcher.	<input type="checkbox"/>
Струйная трубка 360° VP 180 S	7	2.643-254.0					Короткая струйная трубка для моек серии K 5-K 7 с поворачивающимся в секторе 360° шарниром обеспечивает очистку труднодоступных участков объектов, расположенных на близком расстоянии.	<input type="checkbox"/>
Струйная трубка Vario Power VP 120 для K 2 - K 3	8	2.642-724.0					Струйная трубка Vario Power VP 120 для аппаратов высокого давления классов K 2 - K 3. Давление струи (от низкого для нанесения чистящего средства до высокого) плавно регулируется простым поворотом наконечника.	<input type="checkbox"/>
Телескопическая трубка	9	2.642-347.0					Телескопическая трубка (1,2 - 4 м) для удобной очистки труднодоступных мест. С плечевым ремнем, байонетным замком и интегрированным эргономичным пистолетом. Масса около 2 кг.	<input type="checkbox"/>
<b>Приспособления для очистки поверхностей</b>								
Приспособление для очистки поверхностей T-Racer T 5	10	2.644-084.0						<input type="checkbox"/>
Мощная швабра PS 30	11	2.644-123.0					Мощная швабра PS 30, оснащенная 3 соплами высокого давления, быстро и тщательно очищает различные поверхности от стойких загрязнений. Прекрасно подходит для очистки лестниц, угловых и краевых участков. Со стяжкой для сгона воды.	<input type="checkbox"/>
Мощная швабра PS 30 Plus	12	2.644-212.0					Мощная швабра PS 30 Plus, оснащенная тремя соплами высокого давления, удаляет стойкие загрязнения. Благодаря поворотному боковому соплу она позволяет легко очищать угловые и краевые участки.	<input type="checkbox"/>
Мощная швабра PS 40	13	2.643-245.0					Щетка PS 40 имеет 3 интегрированных сопла высокого давления. Можно быстро очищать любые поверхности. Идеально подходит для лестниц и краевых участков.	<input type="checkbox"/>
Приспособление для очистки поверхностей T-Racer T 350	14	2.643-252.0					С насадкой T-Racer можно очищать любые плоские поверхности без брызг или возможностью запечатать другие предметы. Также можно почистить вертикальные поверхности.	<input type="checkbox"/>

Входит в комплект поставки  Доступные аксессуары.



# K 2 Full Control 1.673-400.0

**KÄRCHER**

Page 2

0.Object  
page6357512641809\_ std\_3\_272x272px.jpg wurde anstatt PAGE6357512641809\_ std\_01222x272px.jpg platziert.

1.Object  
page6357512642060\_ std\_01222x272px.jpg wurde anstatt PAGE6357512642700\_ std\_01222x272px.jpg platziert.

2.Object  
page6357512634700\_ std\_01222x272px.jpg wurde anstatt

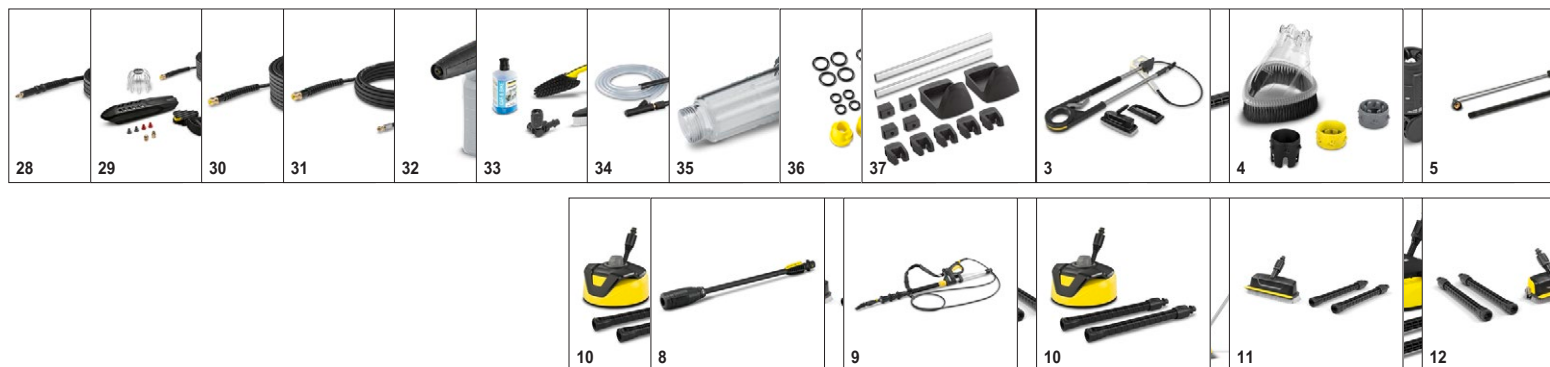


		№ для заказа				Цена	Описание	
<b>Моечные щетки и губки</b>								
Мощная щетка WB 150	15	2.643-237.0					Щеточная насадка для эффективной и аккуратной очистки чувствительных поверхностей. Эффективное сочетание струи высокого давления с щеточной обработкой экономит энергию, воду и до 30% времени.	<input type="checkbox"/>
Вращающаяся щетка WB 120	16	2.644-060.0					Вращающаяся моечная щетка для очистки любых гладких поверхностей (лакированных, стеклянных или полимерных). Оснащается сменными насадками, легко и быстро заменяемыми при помощи встроенного разблокирующего рычажка.	<input type="checkbox"/>
WB 120 Car & Bike	17	2.644-129.0						<input type="checkbox"/>
Мягкая щетка WB 60	18	2.643-233.0					Мягкая щетка для очистки больших площадей, например, автомобилей, лодок, автодомов, рольставней и пр. Рабочая ширина 248 мм.	<input type="checkbox"/>
Щетка для мойки колесных дисков	19	2.643-234.0					Идеальная щетка для мойки труднодоступных мест. Щетина расположена на 360° и вода подается под таким же углом. Идеальный результат обеспечен.	<input type="checkbox"/>
Адаптер для соединения с садовым шлангом	20	2.640-732.0					Адаптер для присоединения любых моечных щеток и губок Kärcher к садовым шлангам с системой быстросъемного соединения.	<input type="checkbox"/>
Вращающаяся щетка WB 100	21	2.643-236.0					Поворотная щетка для чистки любых гладких поверхностей, таких как стекло, пластик или покрашенные поверхности. Щетка поворачивается на 180°, что позволяет эффективно чистить даже труднодоступные места.	<input type="checkbox"/>
Вращающаяся щетка WB 120	22	2.644-061.0					Идеальное решение для очистки гладких лакированных, стеклянных или полимерных поверхностей: вращающаяся моечная щетка со сменными насадками.	<input type="checkbox"/>
Моечная щетка	23	6.903-276.0					Стандартная моющая щетка с эргономичной ручкой и мягкой щетиной для тщательной и бережной очистки всех поверхностей. Подходит к аппаратам K 2 - K 7.	<input type="checkbox"/>
<b>Пистолеты</b>								
Распылитель G 180 Q	24	2.642-889.0					Новый распылитель G 180 Q с системой Quick Connect на 13 см длиннее, более удобен в использовании и более эргономичен при очистке с помощью аппаратов высокого давления Kärcher.	<input type="checkbox"/>
<b>Шланги на замену: шланги с защитой от перекручивания Quick Connect</b>								
Шланг H 10 Q PremiumFlex с системой Anti-Twist	25	2.643-585.0					Инновационный шланг с защитой от перекручивания. 10 метров с системой Quick Connect. Для аппаратов серии K 2 - K 7. Не подходит для аппаратов с барабаном для шланга или аппаратов Full Control K 4 - K 7.	<input type="checkbox"/>
<b>Удлинительный шланг высокого давления для аппаратов с 2009 г. выпуска</b>								
Шланг высокого давления H 9 Q с разъемами Quick Connect	26	2.641-721.0					Для бытовых аппаратов высокого давления Kärcher K 2 - K 7 начиная с 2009г. выпуска, у которых шланг присоединяется к быстросъемным разъемам пистолета и аппарата с помощью системы Quick Connect. 9м, 180 бар, 60 градусов.	<input type="checkbox"/>
<b>Комплект быстросъемного соединения для моек с 1992 года</b>								
Комплект адаптеров для удлинительного шланга	27	2.643-037.0					Адаптер для присоединения удлинительного шланга с резьбовыми разъемами к аппарату высокого давления с системой Quick Connect (кроме аппаратов с барабаном для шланга).	<input type="checkbox"/>

■ Входит в комплект поставки    □ Доступные аксессуары.

# K 2 Full Control 1.673-400.0

**KÄRCHER**



		№ для заказа				Цена	Описание	
<b>Удлинительный шланг высокого давления: для аппаратов, оборудованных системой Quick Connect</b>								
Удлинительный шланг ХН 6 Q с разъемами Quick Connect	28	2.641-709.0					Увеличивает радиус действия аппарата высокого давления. Легко устанавливается между шлангом высокого давления и пистолетом с быстродействующим разъемом (начиная с 2008 г.). Для аппаратов серии К 2 - К 7. 6 м.	<input type="checkbox"/>
<b>Для промывки труб</b>								
Комплект для промывки труб и водосточных желобов PC 20	29	2.642-240.0					Комплект для промывки труб и желобов с шлангом высокого давления 20 метров работает от мойки высокого давления. Легко справится с засором труб, сливов и желобов. Напор воды обеспечивает самопроизвольное перемещение промывочной головки и тщательную очистку засоренных желобов, труб и стоков.	<input type="checkbox"/>
Комплект для промывки труб PC 15	30	2.637-767.0					Комплект для промывки труб, в который входит шланг 15 м для очистки засорившихся сточных труб и канализаций.	<input type="checkbox"/>
Комплект для промывки труб PC 7,5	31	2.637-729.0					Комплект для промывки труб со шлангом длиной 7,5 м для эффективной прочистки засорившихся труб, стояков и канализационных линий.	<input type="checkbox"/>
<b>Пенная насадка</b>								
Насадка для пенной чистки FJ 6	32	2.643-147.0					Пенная насадка Керхер FJ 6 (0,6 л) для создания густой пены. Для автомобилей, мотоциклов и т.д. Также можно использовать пенную насадку для обработки фасадов из камня или дерева.	<input type="checkbox"/>
<b>Готовые комплекты принадлежностей</b>								
Комплект для мойки автомобиля	33	2.643-551.0					Новый практичный комплект для мойки автомобилей и мотоциклов и других транспортных средств включает все принадлежности, необходимые для оптимальной очистки мотоцикла со всех сторон. Подходит для любых аппаратов высокого давления серий К 2 - К 7	<input type="checkbox"/>
<b>Прочее</b>								
Комплект для гидроабразивной чистки	34	2.638-792.0					Для удаления ржавчины, старой краски и стойких загрязнений с использованием абразивного средства Kärcher. Для бытовых аппаратов высокого давления Kärcher.	<input type="checkbox"/>
Водяной фильтр	35	4.730-059.0					Для защиты насоса аппарата от частиц грязи, содержащихся в подаваемой на его вход воде.	<input type="checkbox"/>
Комплект колец круглого сечения	36	2.640-729.0					Комплект для простой замены колец круглого сечения и заглушек в принадлежностях к аппаратам высокого давления.	<input type="checkbox"/>
Органайзер Kärcher	37	2.641-630.0					Для удобного и обзорного хранения принадлежностей Kärcher. Состоит из 2 модулей, обеспечивающих гибкие возможности монтажа. Гарантирует постоянное нахождение принадлежностей под рукой и оберегает моечные щетки от деформации щетины.	<input type="checkbox"/>

■ Входит в комплект поставки    □ Доступные аксессуары.

Page 1

2.Object  
page6750832645156\_ std\_2\_272x272px.jpg wurde anstatt PAGE6750832645156\_ std\_2\_272x272px.JPG

plaziert. 3 10

3.Object  
page6750832645258 std\_1\_272x272px.jpg wurde anstatt PAGE6750832645258 std\_1\_272x272px.JPG

plaziert. 11  
4.Object page675083primoflex\_hose\_std\_4\_272x272px.jpg wurde anstatt PAGE-



		№ для заказа				Цена	Описание	
<b>Тележки для шлангов</b>								
Катушка со шлангом HR 7.315 Kit 5/8"	1	2.645-165.0					Со съемной катушкой, большим ящиком для принадлежностей и держателем для распылителя с удлиняющей трубкой. С широким набором принадлежностей.	<input type="checkbox"/>
Тележка со шлангом 5/8" HT 3.420 (в комплекте)	2	2.645-167.0					Смонтированная тележка для шланга с регулируемой по высоте ручкой для перемещения, угловым соединительным штуцером и ручкой для свободного хода. Складывается для хранения с экономией места.	<input type="checkbox"/>
Катушка со шлангом 15м HR 7.315 Kit 1/2"	3	2.645-164.0					Катушка со всем необходимым оснащением для полива. Со съемной катушкой, большим ящиком для принадлежностей и держателем для распылителя с удлиняющей трубкой.	<input type="checkbox"/>
<b>Шланги</b>								
Комплект со шлангом для подключения аппарата высокого давления	4	2.645-156.0					Комплект со шлангом для водоснабжения аппарата высокого давления и полива сада. Включает 10-метровый шланг PrimoFlex® (3/4"), штуцер для присоединения к крану G3/4, универсальный коннектор и универсальный коннектор с функцией Aqua Stop.	<input type="checkbox"/>
Комплект со шлангом для крана без резьбы	5	2.645-258.0					Комплект для водоснабжения аппарата высокого давления или полива сада. Включает 10-метровый шланг PrimoFlex® (1/2"), коннекторы с функцией Aqua Stop и без нее, а также универсальный соединительный элемент для кранов без резьбы.	<input type="checkbox"/>
Шланг PrimoFlex® 1/2" (20 м)	6	2.645-138.0					Прочный 20-метровый садовый водопроводный шланг PrimoFlex® диаметром 1/2". Термостойкий (от -20 до 65 °C), армированный, из безопасного для здоровья материала. Давление разрыва 24 бар.	<input type="checkbox"/>
Шланг PrimoFlex® 3/4" (25 м)	7	2.645-142.0					Высококачественный садовый шланг PrimoFlex® (3/4") длиной 25 м. Армирован устойчивой к давлению тканью. Безопасен для здоровья. Давление разрыва 24 бар. Высокая термостойкость: от -20 до + 65 °C.	<input type="checkbox"/>
Шланг Performance Plus 1/2" -20м	8	2.645-318.0						<input type="checkbox"/>
Шланг Performance Plus 3/4" -25м	9	2.645-322.0						<input type="checkbox"/>
Шланг Performance Premium 1/2" -20м	10	2.645-324.0						<input type="checkbox"/>
<b>Соединители и коннекторы для систем полива</b>								
Универсальный коннектор Plus	11	2.645-193.0					Универсальный пластиковый коннектор Plus. Совместим со всеми стандартными шлангами.	<input type="checkbox"/>
Универсальный коннектор Plus с аквастопом	12	2.645-194.0					Коннектор с аквастопом Plus совместим со всеми стандартными шлангами.	<input type="checkbox"/>
Универсальный коннектор с аквастопом	13	2.645-192.0					Эргономичный универсальный коннектор с функцией Aqua Stop.	<input type="checkbox"/>
Универсальный коннектор	14	2.645-191.0					Эргономичный универсальный коннектор.	<input type="checkbox"/>

■ Входит в комплект поставки □ Доступные аксессуары.